

## Дизельна електростанція

ЕПС СЕ

EP-20B

ISO 9001:2008  
OHSAS 18001  
ISO 14001:2004

### КОНСТРУКТИВНІ ОСОБЛИВОСТІ ДГУ

- \* Висока якість і надійність.
- \* Конструктивно забезпечується простота запуску і технічного обслуговування.
- \* Високопродуктивний дизельний двигун з водяним охолодженням.
- \* Безщітковий промисловий генератор змінного струму з AVR.
- \* Міцна, зварна, металева рама-основа з вбудованим паливним баком та заливною горловиною.
- \* Сигнали тривоги по високій температурі, низькому тиску мастила, низькому рівню палива і вимкненні.
- \* Двигун заправлений маслом і охолоджуючою рідиною.
- \* Підігрівач охолоджуючої рідини двигуна.
- \* Цифровий показчик рівня палива на ЖК дисплеї.
- \* Підігрівачі палива та масла в двигуні (опція)

### ПАНЕЛЬ УПРАВЛІННЯ



- \* Україномовний, багатифункціональний контролер панелі управління оснащений цифровим ЖК – дисплеєм з простою, інтуїтивно зрозумілою навігацією меню контролю та управління ДГУ як в ручному так і в автоматичному режимі.
- \* Ручне програмування панелі управління.
- \* Функція запису несправностей в пам'ять панелі управління.
- \* Автоматичний вимикач (захисту генератора).
- \* Зарядний пристрій та акумулятор.
- \* Кнопки аварійної зупинки, світлозвукова сигналізація.
- \* Модуль дистанційного управління з GSM модемом (опція).

### ШУМОПОГЛИНАЮЧИЙ КОЖУХ



- \* Технологічно забезпечується низький рівень шуму.
- \* 2-6 дверний кожух забезпечує зручний доступ для технічного обслуговування
- \* Місця підйому вбудовані в раму і кожух.
- \* Міцна і надійна до корозії конструкція.
- \* Негорючий шумоізолюючий матеріал з кам'яної вати.
- \* Система відведення та приглушення шуму вихлопних газів встановлена всередині кожуха.
- \* Антикорозійні матеріали.

### ЗАГАЛЬНІ ДАННІ

Резервна потужність (ESP)	кВА / кВт	20 / 16
Основна потужність (PRP)	кВА / кВт	18 / 15
Струм (ESP)	А	29
Напруга - Частота	В - Гц	400 / 230 - 50
Кільк. фаз - Косфіц. Потужн. Cosφ	Од. - Cosφ	3 - 0,8

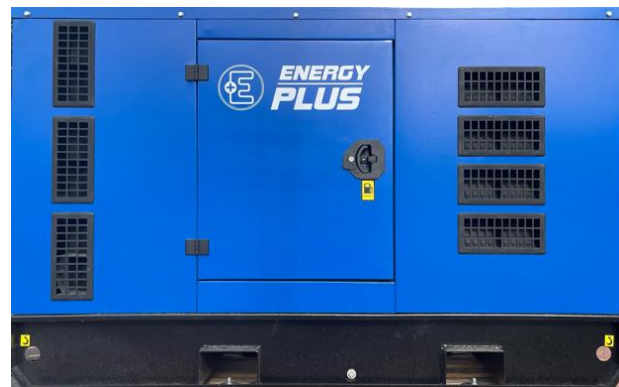
### ДИГУН

Модель двигуна	BAUDOUIN	4M06G20/5
Механічна потужність двигуна	кВт/(к/с)	18 / 24,1
Система повітряподачі		Natural
Робочий об'єм циліндрів	л.	2,3
Кільк. / розміщення циліндрів		4 / Line
Діаметр і хід поршня	мм x мм	89 x 92
Ступінь стиснення		17,5 : 1
Тип регулятора управління		Електронне
Кількість обертів	об. / хв	1500
Охолодження		Водяне
Об'єм охолоджуючої рідини	л.	16
Об'єм масла	л.	11,5
Електроживлення	(DC) - В	12
Розхід палива при 100 % навантаженні	л/г	4,7
75 % навантаженні	л/г	3,6
50 % навантаженні	л/г	2,6
Об'єм паливного баку	л.	130

### АЛЬТЕРНАТОР

Модель альтернатора	C.STAMFORD	
Тип альтернатора	Саморегулюючий	Безщітковий
Резервна потужність	кВА	20
Напруга - Частота	В-Гц	400 / 230 - 50
Регулятор напруги		+/- 1.0
Клас ізоляції / захисту		H / IP 21
Кількість полюсів		4

### ГАБАРИТИ І ВАГА



ДГУ в кожусі | ДхШхВ - мм / Вага - кг | 1700x850x1150 / 750

**Резервна потужність (ESP):** Аварійна потужність при різному навантаженні. Без перевантаження.  
**Основна потужність (PRP):** Номінальна потужність при різних електричних навантаженнях, необмежений період часу. Допускається перевантаження 10% потужності на 1 годину кожні 12 годин

